

# Kölner Wegweiser mit dynamischer Stadtkarte im Internet

## Stadtinformationssystem mit Geodaten zum Doppelgipfel in Köln

GIS-Komponenten und raumbezogene Suchfunktionen innerhalb moderner Bürger-Onlinedienste und kommunaler Serviceangebote im Internet gewinnen zunehmend an Bedeutung. In Kooperation mit den Firmen ESRI und Infore hat die Kölner Kommunalverwaltung zum EU- und Weltwirtschaftsgipfel unter „www.koeln.de“ ein umfassendes, geographisches Informationssystem entwickelt, mit dem sich auch ortsunkundige Köln-Interessierte komfortabel einen individuellen Überblick über die Infrastruktur der Stadt verschaffen können.

In Köln wurden dieses Jahr zwei internationale Großereignisse veranstaltet. Vom 3.6. bis 4.6. tagte der Europäische Rat und vom 18.6. bis 20.6. fand der Weltwirtschaftsgipfel statt, bei dem sich die Staats- und Regierungschefs der 7 wichtigsten westlichen Industrienationen und Rußland trafen.

Zu diesen Treffen wurden von den Kölner Dienststellen der Stadtverwaltung Informationen als Service für Journalisten, Besucher und den Kölner Bürger bereitgestellt. Neben einem Presse- und Veranstaltungsservice sind die Bereitstellung verschiedenster Datenbanken, räumlicher Orientierungshilfen und interaktiver Stadtkarten über das Internet schon im Vorfeld der Veranstaltung sowie aktuell gepflegte Angaben u.a. zur Verkehrsführung und den Events während des Doppelgipfels eingebunden.

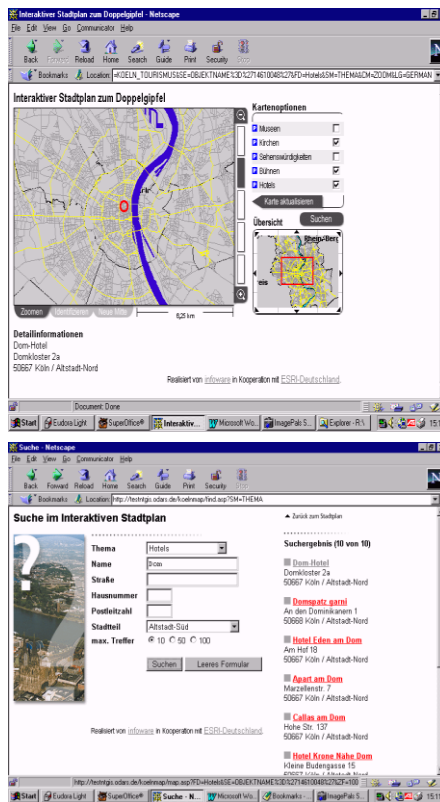


Insbesondere ortsunkundige Besucher können sich in dem geographische Online-Informationssystem (GIS) einen schnellen, komfortablen Überblick zu Köln und dem Kölner Gipfel verschaffen. Individuell und dynamisch in die Karte einblendbare „Legenden-Elemente“ (Layer) informieren ausführlich über die Kölner Infrastruktur (Standorte von Taxiständen, Events, Sehenswürdigkeiten etc.). Ergänzende Text- und Multimediadaten rund um die Stadt und Verlinkungen mit „verwandten“ Web-Sites und Informationsdiensten (Hoteldatenbanken etc.) runden das Angebot ab.

### Digitale Kölnkarte

Die Möglichkeiten der Erschließung der Geodaten sind überaus vielfältig. Der Nutzer kann (über ein Aktivieren bzw. Deaktivieren der Legendensymbole) z.B. per Mausclick verschiedenste „Informationsebenen“ (z.B. alle städtischen Museen, Kirchen, Hotels, Straßensperren etc.) direkt

in der dargestellten Karte ein- bzw. ausblenden und sich über Zoomen und Verschieben bis auf einzelne Straßenzüge hinunter beliebig in der Karte „bewegen“. Darüber hinaus bietet die Funktion „Identify“ die Möglichkeit, jedes angezeigte, individuelle Objekt namentlich zu identifizieren und per Mausclick zusätzliche Text- oder multimediale Zusatzinformationen zum Objekt zu betrachten. Eine fortwährend sichtbare Übersichtskarte von Köln und Umgebung skizziert zur besseren Orientierung immer den aktuellen Standort des Nutzers im Kartenatlas.



Ein alternativer Zugriff auf die Geodaten stellt die gezielte Textrecherche nach bestimmten Objekten dar. Der Nutzer kann eine Datenbanksuche sowohl innerhalb vorgegebener Themen- und Ortsbereiche (z.B. „Kölner Kirchen in der Südstadt“ oder Standort „Römerturm“ als auch jede beliebige Privat- oder Firmenadresse in Köln lokalisieren. Die GIS-Komponente ist darüber hinaus in der Lage, auch Adressanfragen von „externen Fremdseiten“ (z.B. von Tourismus- oder Hotelbuchungssystemen im Internet) unmittelbar auf der Karte darzustellen.

Der Kerndatenbestand wird von der Stadt Köln in einem ORACLE Datenbanksystem gepflegt und stetig fortgeschrieben. Die Internetanwendung greift auf diese Daten zurück. Zur „ad hoc Eingabe“ von Straßensperren und spontanen Veranstaltungen etc. steht der Stadt Köln eine entsprechend konfigurierte ESRI Komponente (ArcView) zur Verfügung, mit der das Informationssystem um weitere Geodaten ergänzt bzw. aktualisiert werden kann.

### Realisierung im Projektteam

Technische Umsetzung und Integration der Recherche- und Darstellungsfunktionalitäten des neuen Stadtinformationssystems wurde von dem Kölner Systemhaus infoware GmbH in enger Abstimmung mit den entsprechenden Fachbereichen der Stadt Köln erfolgreich durchgeführt. Das System- und Softwarehaus infoware hat als Entwicklungspartner der ESRI Inc., weltweit führend im Bereich GIS Software, bereits eine Vielzahl von Internet- und CD-ROM Projekten mit Datenbanken und GIS realisiert.

### Ausblick

Über die Bereitstellung von aktuellen lokalen Informationen und News rund um die eigene Region, bieten die Daten und das Informationssystem der Stadt Köln ein großes Potential und eine geradezu ideale Plattform für umfassendes und aktives Stadt- und Standortmarketing. Auch nach der internationalen Gipfelveranstaltung möchte die Stadt Köln den Bürgern, Touristen, Investoren und allen an Köln Interessierten ausführliche Infrastrukturinformationen verbunden mit gezielten und komfortablen Navigations- und Suchmöglichkeiten bereitstellen.